



RV

蜗轮蜗杆减速机

一、简介

RV系列蜗轮蜗杆减速器系按Q/MD1-2000技术质量标准设计制造。

产品在符合按国家标准GB10085-88圆柱蜗杆蜗轮参数基础之上,吸取国内外最先进科技,独具新颖一格的“方箱型”外形结构,箱体外形美观,以优质铝合金压铸而成,具有以下优势性能:

- 机械结构紧凑、体积轻巧、小型高效;
- 热交换性能好,散热快;
- 安装简易、灵活轻捷、性能优越、易于维护检修;
- 传动速比大、扭矩大、承受过载能力高;
- 运行平稳、噪音小、经久耐用;
- 适用性强、安全可靠性能大。

本产品目前已广泛应用于各类行业生产工艺装备的机械减速装置,深受用户的好评、是目前现代工业装备实现大扭矩、大速比低噪音、高稳定机械减速传动控制装置的最佳选择。

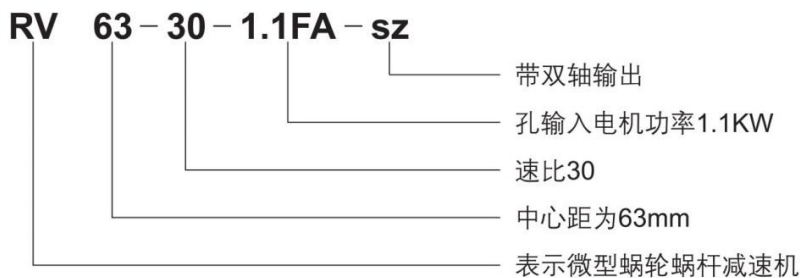


二、各RV系列蜗轮蜗杆减速机

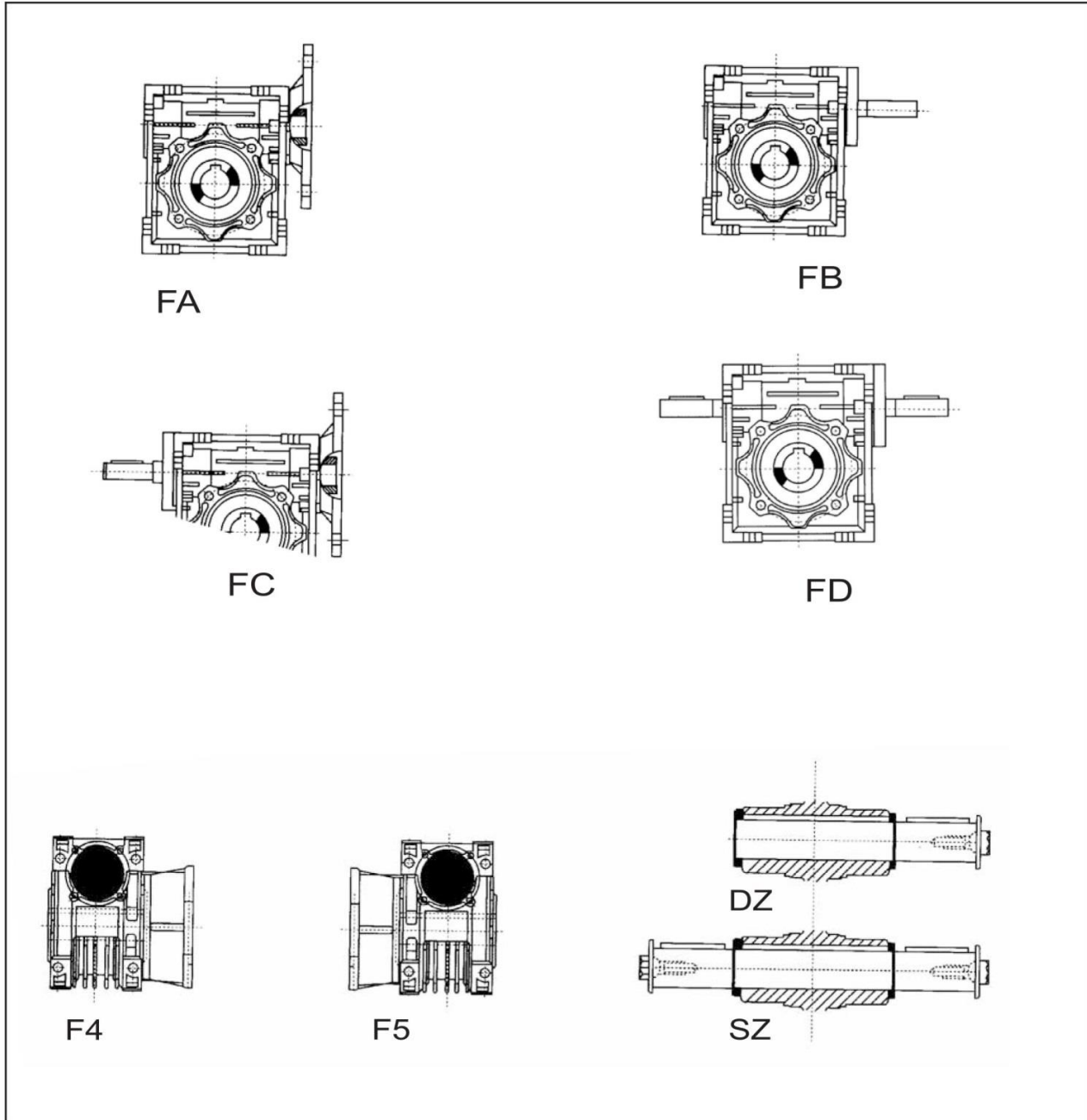
1.型号表示式



2.示例

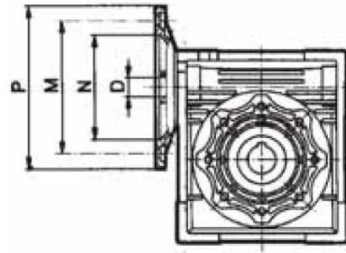


3. 输入输出图表



RV

● 选配表



RV

RV	PAM IEC	N	M	P	D											
					5	7.5	10	15	20	25	30	40	50	60	80	100
025	56B14	50	65	80	9	9	9	9	9	-	9	9	9	9	-	-
	63B5	95	115	140	11	11	11	11	11	11	11	11	11	-	-	-
030	63B14	60	75	90	9	9	9	9	9	9	9	9	9	9	9	-
	56B5	80	100	120	14	14	14	14	14	14	14	14	-	-	-	-
	56B14	50	65	80	11	11	11	11	11	11	11	11	11	11	11	11
040	71B5	110	130	160	-	-	-	-	-	-	-	-	9	9	9	9
	71B14	70	85	105	19	19	19	19	19	19	19	-	-	-	-	-
	63B5	95	115	140	14	14	14	14	14	14	14	14	14	14	14	14
	63B14	60	75	90	11	11	11	11	11	11	11	11	11	11	11	11
050	56B5	80	100	120	-	-	-	-	-	-	-	-	9	9	9	9
	80B5	130	165	200	14	14	14	14	14	14	14	14	14	14	14	-
	80B14	80	100	120	19	19	19	19	19	19	19	-	-	-	-	-
	71B5	110	130	160	11	11	11	11	11	11	11	11	11	11	11	11
063	71B14	70	85	105	-	-	-	-	-	-	-	11	11	11	11	11
	90B5	130	165	200	-	24	24	24	24	24	24	-	-	-	-	-
	90B14	95	115	140	-	19	19	19	19	19	19	19	19	19	-	-
	80B5	130	165	200	-	-	-	-	-	-	-	14	14	14	14	14
	80B14	80	100	120	-	-	-	-	-	-	-	-	-	-	-	-
075	71B5	110	130	160	-	-	-	-	-	-	-	14	14	14	14	14
	100/112B5	180	215	250	-	28	28	28	-	-	-	-	-	-	-	-
	100/112B14	110	130	160	-	24	24	24	24	24	24	24	-	-	-	-
	90B5	130	165	200	-	-	-	-	19	19	19	19	19	19	19	19
	80B5	130	165	200	-	-	-	-	-	-	-	-	-	-	-	-
	80B14	80	100	120	-	-	-	-	-	-	-	-	-	-	-	-
090	71B5	110	130	160	-	-	-	-	-	-	-	14	14	14	14	14
	100/112B5	180	215	250	-	28	28	28	28	28	28	-	-	-	-	-
	100/112B14	110	130	160	-	24	24	24	24	24	24	24	24	24	-	-
	90B5	130	165	200	-	-	-	-	-	-	-	19	19	19	19	19
	80B5	130	165	200	-	-	-	-	-	-	-	-	-	-	-	-
110	80B14	80	100	120	-	-	-	-	-	-	-	-	-	-	-	-
	132B5	230	265	300	-	38*	38*	38*	38*	-	-	-	-	-	-	-
	100/112B5	180	215	250	-	28	28	28	28	28	28	28	28	28	-	-
	90B5	130	165	200	-	-	-	-	-	24	24	24	24	24	24	24
130	80B5	130	165	200	-	-	-	-	-	-	-	-	-	-	19	19
	132B5	230	265	300	-	38*	38*	38*	38*	38*	38*	38*	-	-	-	-
	100/112B5	180	215	250	-	-	-	-	-	28	28	28	28	28	28	28
150	90B5	130	165	200	-	-	-	-	-	-	-	-	-	-	24	24
	160B5	250	300	350	-	42	42	42	42	42	-	-	-	-	-	-
	100/112B5	180	215	250	-	-	-	-	-	38	38	38	38	38	38	-

● 特性表

RV	i	5	7.5	10	15	20	25	30	40	50	60	80	100
025	Z1	6	4	3	2	2		1	1	1	1		
	γ	35°02'	25°03'	19°19'	13°09'	10°41'		6°40'	5°23'	4°31'	3°53'		
	Mx	1,3	1,3	1,3	1,3	0,995		1,3	0,995	0,8	0,67		
	ηd(1400)	0,87	0,85	0,83	0,79	0,75		0,67	0,62	0,58	0,55		
	ηs	0,72	0,71	0,68	0,61	0,56		0,46	0,41	0,36	0,34		
030	Z1	6	4	3	2	2	1	1	1	1	1	1	
	γ	27°04'	18°49'	14°20'	9°40'	7°42'	5°35'	4°52'	3°52'	3°12'	2°45'	2°07'	
	Mx	1,44	1,44	1,44	1,44	1,09	1,7	1,44	1,09	0,89	0,74	0,56	
	ηd(1400)	0,87	0,85	0,82	0,77	0,73	0,68	0,65	0,59	0,55	0,51	0,44	
	ηs	0,72	0,67	0,63	0,55	0,5	0,43	0,39	0,35	0,31	0,27	0,23	
040	Z1	6	4	3	2	2	2	1	1	1	1	1	1
	γ	34°19'	24°28'	18°51'	12°49'	10°23'	8°43'	6°29'	5°14'	4°23'	3°47'	2°57'	2°25'
	Mx	2,06	2,06	2,06	2,06	1,57	1,27	2,06	1,57	1,27	1,06	0,81	0,65
	ηd(1400)	0,89	0,87	0,85	0,82	0,78	0,75	0,7	0,65	0,62	0,58	0,52	0,47
	ηs	0,74	0,71	0,67	0,6	0,55	0,51	0,45	0,4	0,36	0,32	0,28	0,24
050	Z1	6	4	3	2	2	2	1	1	1	1	1	1
	γ	33°37'	23°54'	18°23'	12°30'	10°06'	8°29'	6°19'	5°06'	4°16'	3°40'	2°52'	2°21'
	Mx	2,56	2,56	2,56	2,56	1,95	1,58	2,56	1,95	1,58	1,32	1	0,8
	ηd(1400)	0,89	0,88	0,86	0,82	0,79	0,76	0,72	0,67	0,63	0,59	0,53	0,49
	ηs	0,74	0,7	0,66	0,59	0,55	0,51	0,44	0,39	0,35	0,32	0,27	0,23
063	Z1		4	3	2	2	2	1	1	1	1	1	1
	γ		24°31'	18°53'	12°51'	10°25'	8°45'	6°30'	5°15'	4°24'	3°47'	2°58'	2°26'
	Mx		3,25	3,25	3,25	2,48	2	3,25	2,48	2	1,68	1,27	1,02
	ηd(1400)		0,88	0,87	0,83	0,81	0,78	0,74	0,7	0,66	0,62	0,57	0,51
	ηs		0,71	0,67	0,6	0,55	0,51	0,45	0,4	0,36	0,33	0,28	0,24
075	Z1		4	3	2	2	2	1	1	1	1	1	1
	γ		26°17'	20°20'	13°52'	11°18'	9°32'	7°02'	5°42'	4°48'	4°08'	3°14'	2°40'
	Mx		3,94	3,94	3,94	3	2,42	3,94	3	2,42	2,03	1,54	1,24
	ηd(1400)		0,91	0,9	0,87	0,85	0,83	0,8	0,77	0,74	0,71	0,66	0,61
	ηs		0,71	0,68	0,61	0,57	0,53	0,46	0,42	0,38	0,35	0,29	0,26
090	Z1		4	3	2	2	2	1	1	1	1	1	1
	γ		29°11'	22°44'	15°36'	12°50'	10°54'	7°57'	6°30'	5°30'	4°46'	3°45'	3°06'
	Mx		4,84	4,84	4,84	3,69	2,98	4,84	3,69	2,98	2,5	1,89	1,52
	ηd(1400)		0,9	0,89	0,86	0,84	0,82	0,78	0,75	0,72	0,69	0,63	0,59
	ηs		0,73	0,7	0,64	0,6	0,56	0,49	0,45	0,41	0,38	0,32	0,28
110	Z1		4	3	2	2	2	1	1	1	1	1	1
	γ		28°15'	21°57'	15°02'	14°41'	12°34'	7°39'	7°28'	6°22'	5°32'	4°24'	3°39'
	Mx		5,875	5,875	5,875	4,62	3,73	5,875	4,62	3,73	3,13	2,37	1,91
	ηd(1400)		0,9	0,89	0,86	0,85	0,84	0,79	0,78	0,75	0,72	0,67	0,63
	ηs		0,72	0,69	0,63	0,62	0,59	0,48	0,48	0,44	0,41	0,36	0,32
130	Z1		4	3	2	2	2	1	1	1	1	1	1
	γ		28°41'	22°19'	15°18'	13°52'	11°49'	7°47'	7°02'	5°58'	5°11'	4°07'	3°24'
	Mx		6,97	6,97	6,97	5,4	4,37	6,97	5,4	4,37	3,67	2,77	2,23
	ηd(1400)		0,91	0,89	0,87	0,86	0,84	0,8	0,78	0,75	0,72	0,68	0,64
	ηs		0,72	0,69	0,63	0,61	0,58	0,49	0,46	0,43	0,39	0,34	0,3
150	Z1		6	4	3	2	2	2	1	1	1	1	1
	γ		32°09'	24°35'	17°27'	12°53'	11°19'	9°50'	6°32'	5°43'	4°57'	3°55'	3°14'
	Mx		5,5	6,155	5,5	6,155	5	4,193	6,155	5	4,193	3,17	2,55
	ηd(1400)		0,91	0,9	0,88	0,86	0,84	0,83	0,78	0,76	0,73	0,68	0,64
	ηs		0,73	0,71	0,66	0,6	0,57	0,54	0,45	0,42	0,39	0,33	0,29



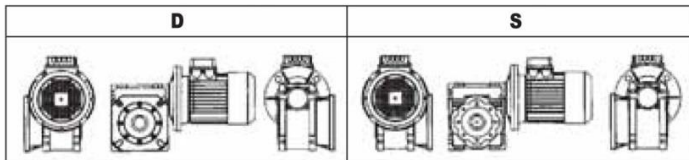
● 安装方式

RV

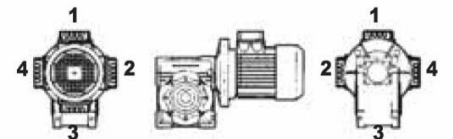
	B3	B8	V5	V6
RV				

	AS1	AS2	VS1	VS2
RV				
RV				

● 输出法兰位置



● 马达接线盒位置



● 参数表(N1=1400,4P/50HZ)

型号	i	N2	KW1	M2	SF
RV025	5	280.0	0.09	2.7	4.1
	7.5	186.7		3.9	2.8
	10	140.0		5.1	2.4
	15	93.3		7.3	1.6
	20	70.0		9.2	1.3
	30	46.7		12	1.1
	40	35.0	15	0.9	
	50	28.0	0.06	11	1.5
	60	23.3		13	1.3
	80	17.5		14	0.9

型号	i	N2	KW1	M2	SF
RV030	5	280.0	0.18	5.3	3.4
	7.5	186.7		7.8	2.3
	10	140.0		10	1.8
	15	93.3		14	1.3
	20	70.0		18	1.0
	25	56.0		21	1.0
	30	46.7	24	0.8	
	40	35.0	0.09	14	1.2
	50	28.0		17	1.0
	60	23.3		19	0.9
80	17.5	14		0.9	

型号	i	N2	KW1	M2	SF
RV040	5	280.0	0.37	11	3.0
	7.5	186.7		16	2.4
	10	140.0		21	1.9
	15	93.3		31	1.3
	20	70.0		39	1.0
	25	56.0		23	1.7
	30	46.7	26	1.7	
	40	35.0	0.18	32	1.3
	50	28.0		38	1.0
	60	23.3		43	0.8
80	17.5	26		1.3	
100	14.0	0.09	29	1.0	

型号	i	N2	KW1	M2	SF
RV050	5	280.0	0.75	23	2.7
	7.5	186.7		34	2.1
	10	140.0		44	1.6
	15	93.3		63	1.2
	20	70.0		81	0.9
	25	56.0		48	1.5
	30	46.7	55	1.5	
	40	35.0	0.37	68	1.1
	50	28.0		80	0.9
	60	23.3		89	0.8
80	17.5	52		1.2	
100	14.0	0.18	60	0.9	

型号	i	N2	KW1	M2	SF
RV063	7.5	186.7	1.5	67.5	1.9
	10	140.0		89	1.5
	15	93.3		127	1.1
	20	70.0		166	0.8
	25	56.0		100	1.3
	30	46.7		114	1.4
	40	35.0	0.75	143	1.0
	50	28.0		83	1.6
	60	23.3		94	1.4
	80	17.5		115	1.1
100	14.0	0.37	129	0.9	

型号	i	N2	KW1	M2	SF
RV075	7.5	186.7	2.2	100.2	1.8
	10	140.0		132	1.5
	15	93.3		191	1.0
	20	70.0		168	1.3
	25	56.0	1.5	205	1.0
	30	46.7		233	1.0
	40	35.0		147	1.5
	50	28.0		177	1.2
	60	23.3	0.75	200	1.0
	80	17.5		121	1.6
100	14.0	139		1.3	

型号	i	N2	KW1	M2	SF
RV090	7.5	186.7	4	184.2	1.6
	10	140.0		243	1.3
	15	93.3		352	1.0
	20	70.0		458	0.8
	25	56.0		308	1.1
	30	46.7		351	1.2
	40	35.0	2.2	307	1.2
	50	28.0		368	0.9
	60	23.3		424	0.8
	80	17.5		258	1.1
100	14.0	0.75	302	0.9	

型号	i	N2	KW1	M2	SF
RV110	7.5	186.7	7.5	345.3	1.6
	10	140.0		455	1.3
	15	93.3		660	1.0
	20	70.0		638	1.0
	25	56.0		573	1.2
	30	46.7		647	1.1
	40	35.0	4	468	1.5
	50	28.0		563	1.2
	60	23.3		648	1.0
	80	17.5		548	0.9
100	14.0	0.75	322	1.5	

型号	i	N2	KW1	M2	SF
RV130	7.5	186.7	7.5	349.2	2.1
	10	140.0		455	1.8
	15	93.3		668	1.4
	20	70.0		880	1.0
	25	56.0		1074	0.9
	30	46.7		1228	0.8
	40	35.0	4	1596	0.7
	50	28.0		1023	1.0
	60	23.3		1179	0.8
	80	17.5		2.2	816
100	14.0	1.5	655	1.1	

型号	i	N2	KW1	M2	SF
RV150	7.5	186.7	15	698.3	1.7
	10	140.0		921	1.3
	15	93.3		1351	0.9
	20	70.0		1760	0.7
	25	56.0		1576	0.8
	30	46.7		1274	0.9
	40	35.0	7.5	1596	1.0
	50	28.0		1426	1.0
	60	23.3		1643	0.8
	80	17.5		4	1484
100	14.0	2.2	960	1.0	

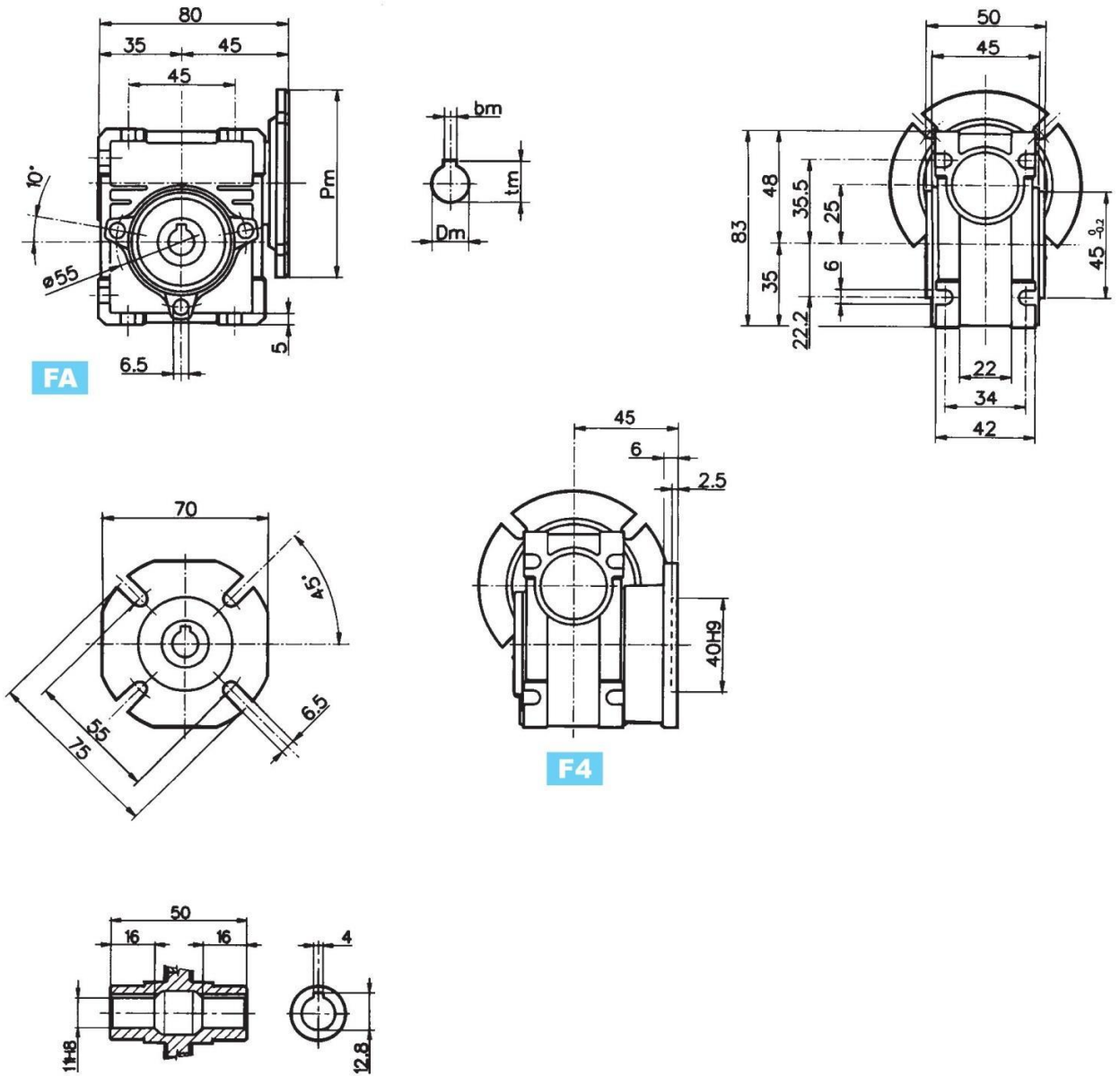
i=减速比 N1=输入转速(rpm) N2=输出转速(rpm)

KW1=输入马力 M2=输出扭力 SF=安全系数



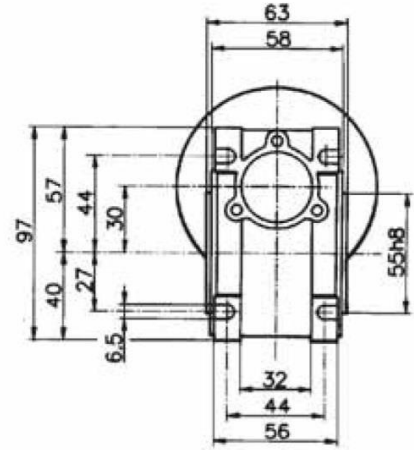
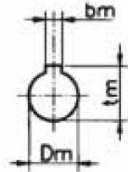
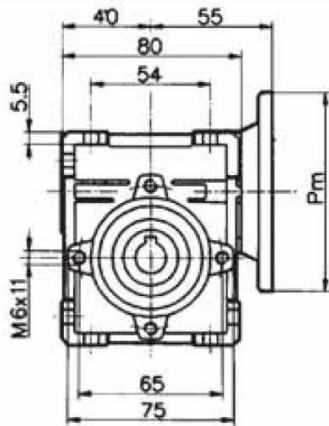
● RV 025型尺寸图

RV

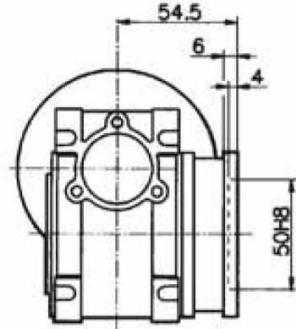
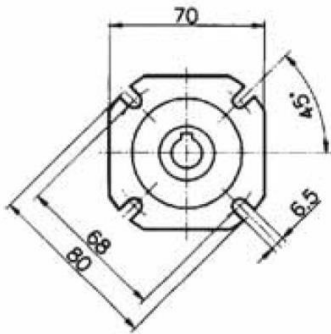


● 重量 (不含马达) ~0.7 kg

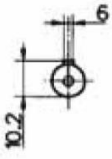
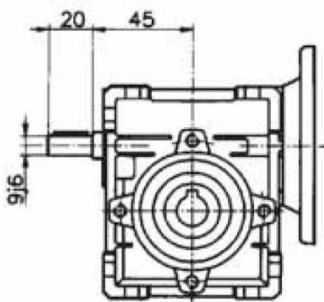
● RV 030型尺寸图



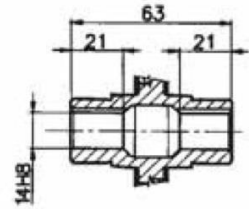
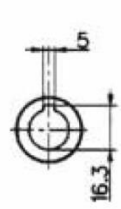
FA



F4



FC

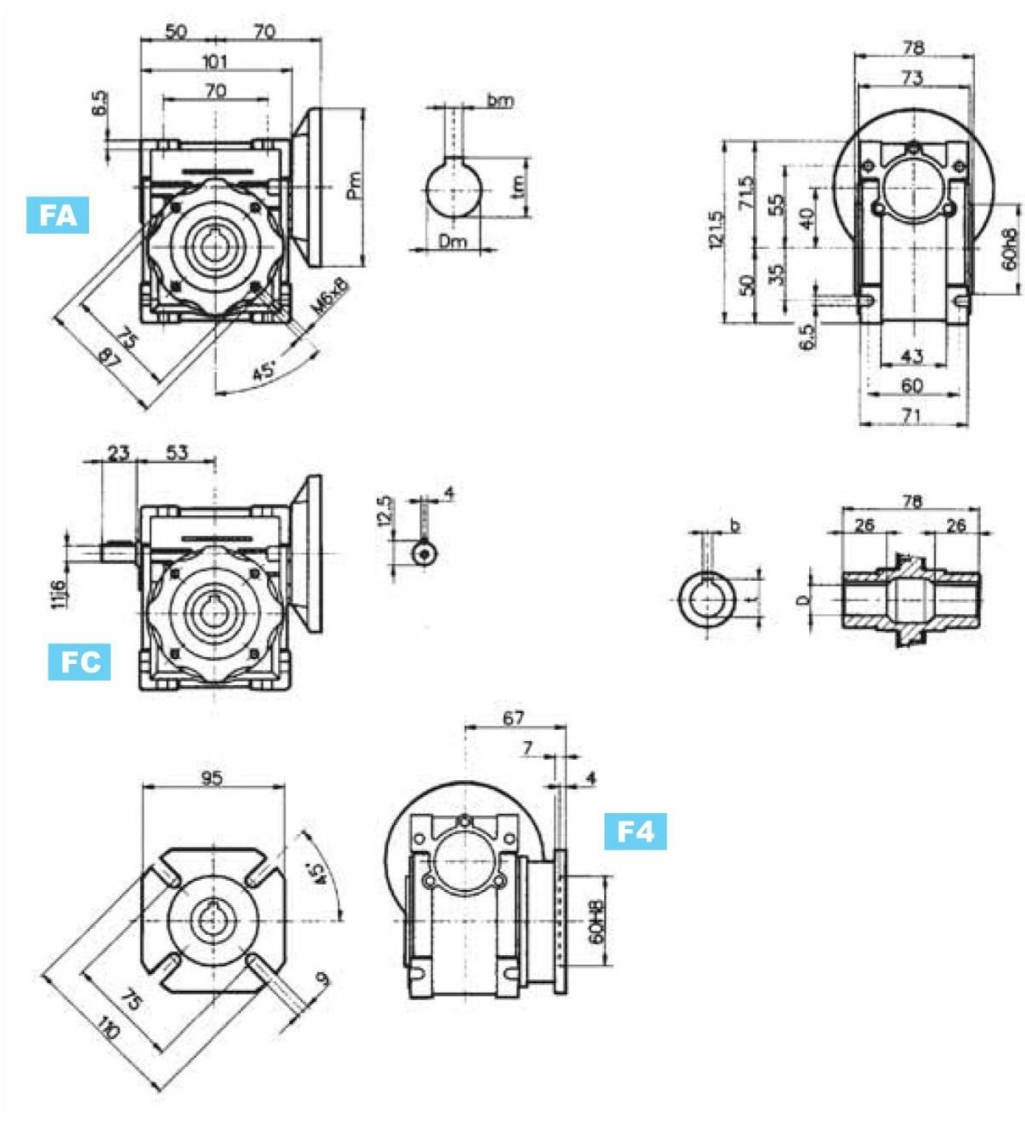


RV

● 重量 (不含马达) ~1.2 kg

● RV 040型尺寸图

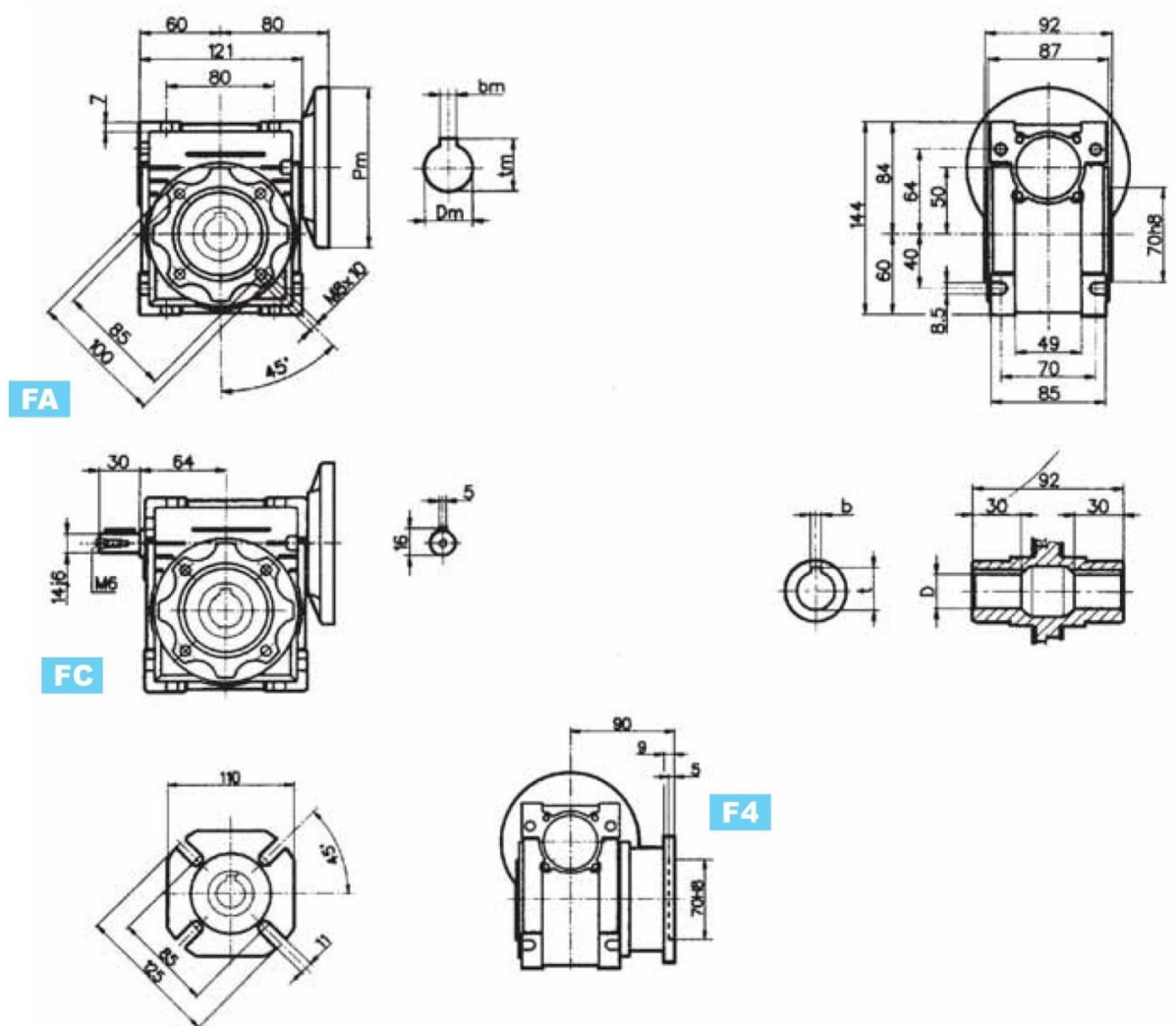
RV



输出轴尺寸		
D H8	b	t
18	6	20,8
(19)	(6)	(21,8)

- 重量 (不含马达) ~2.3 kg
- () 刮号内之尺寸为订制规格。

● RV 050型尺寸图

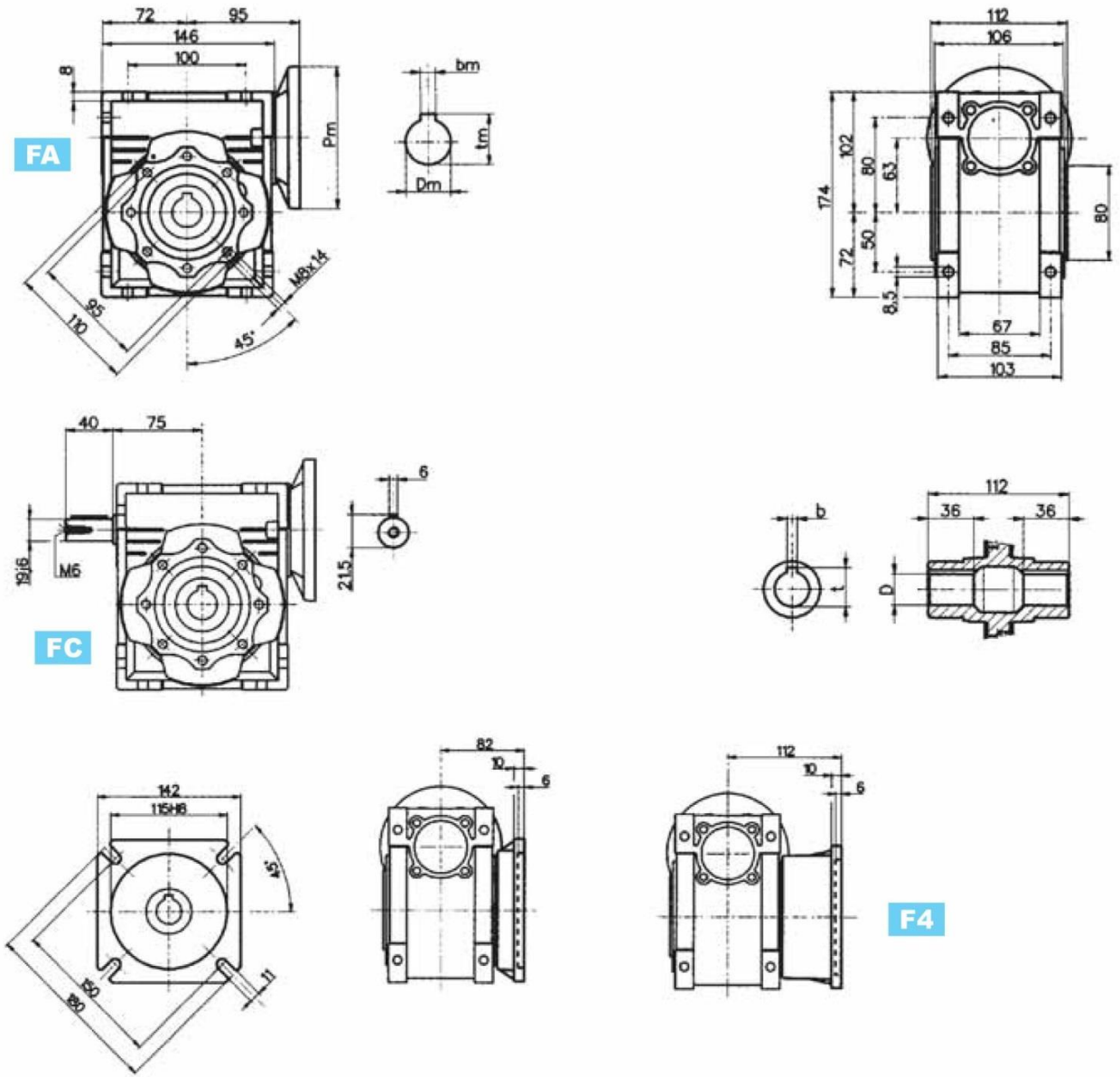


输出轴尺寸		
DH8	b	t
25	8	28,3
(24)	(8)	(27,3)

- 重量 (不含马达) ~3.5 kg
- () 刮号内之尺寸为订制规格。

● RV 063型尺寸图

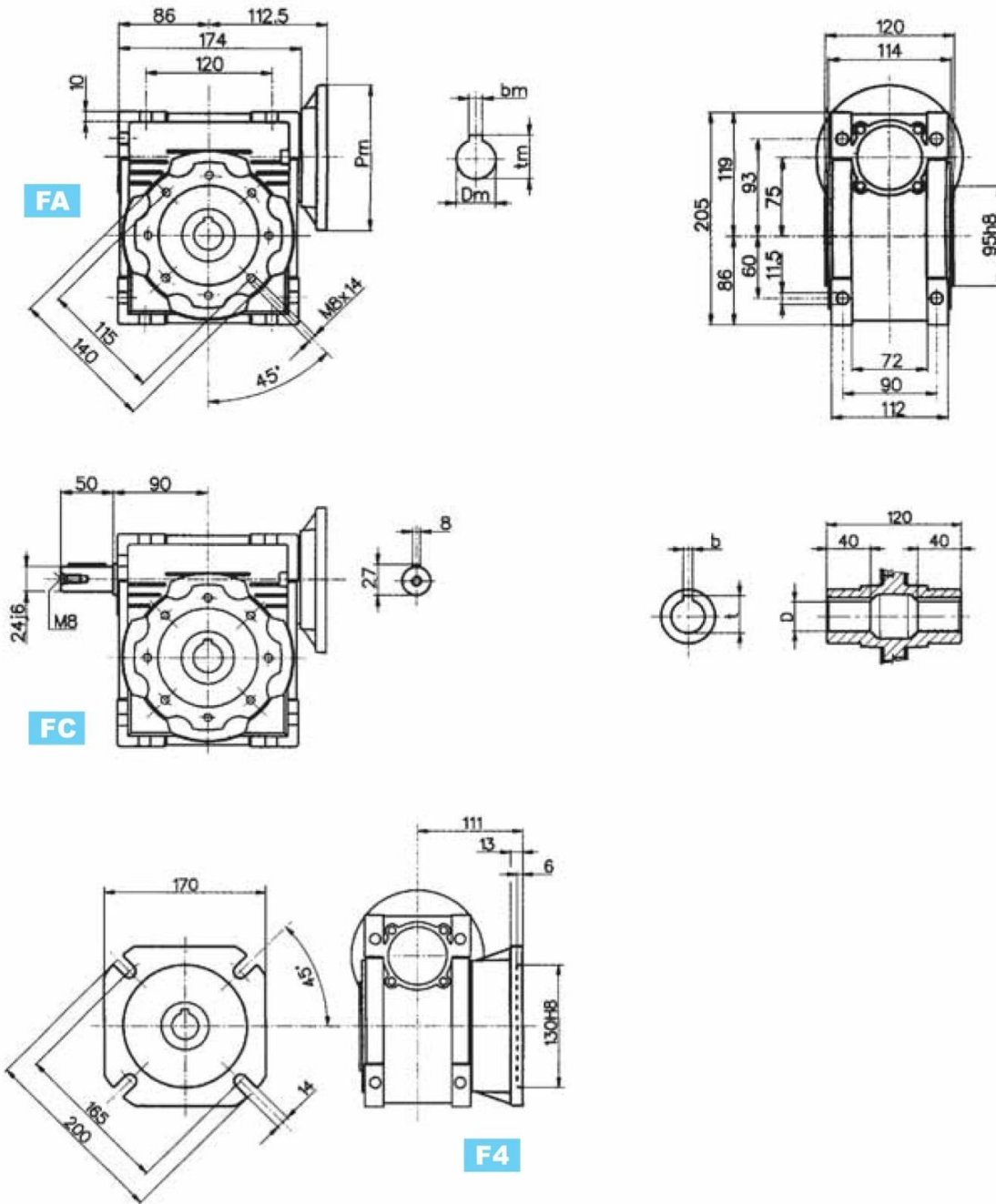
RV



Uscita/Output/Abtrieb/Sortie/Salida		
D H8	b	t
25	8	28,3
(28)	(8)	(31,3)

- 重量 (不含马达) ~4.5 kg
- () 括号内之尺寸为订制规格。

● RV 075型尺寸图



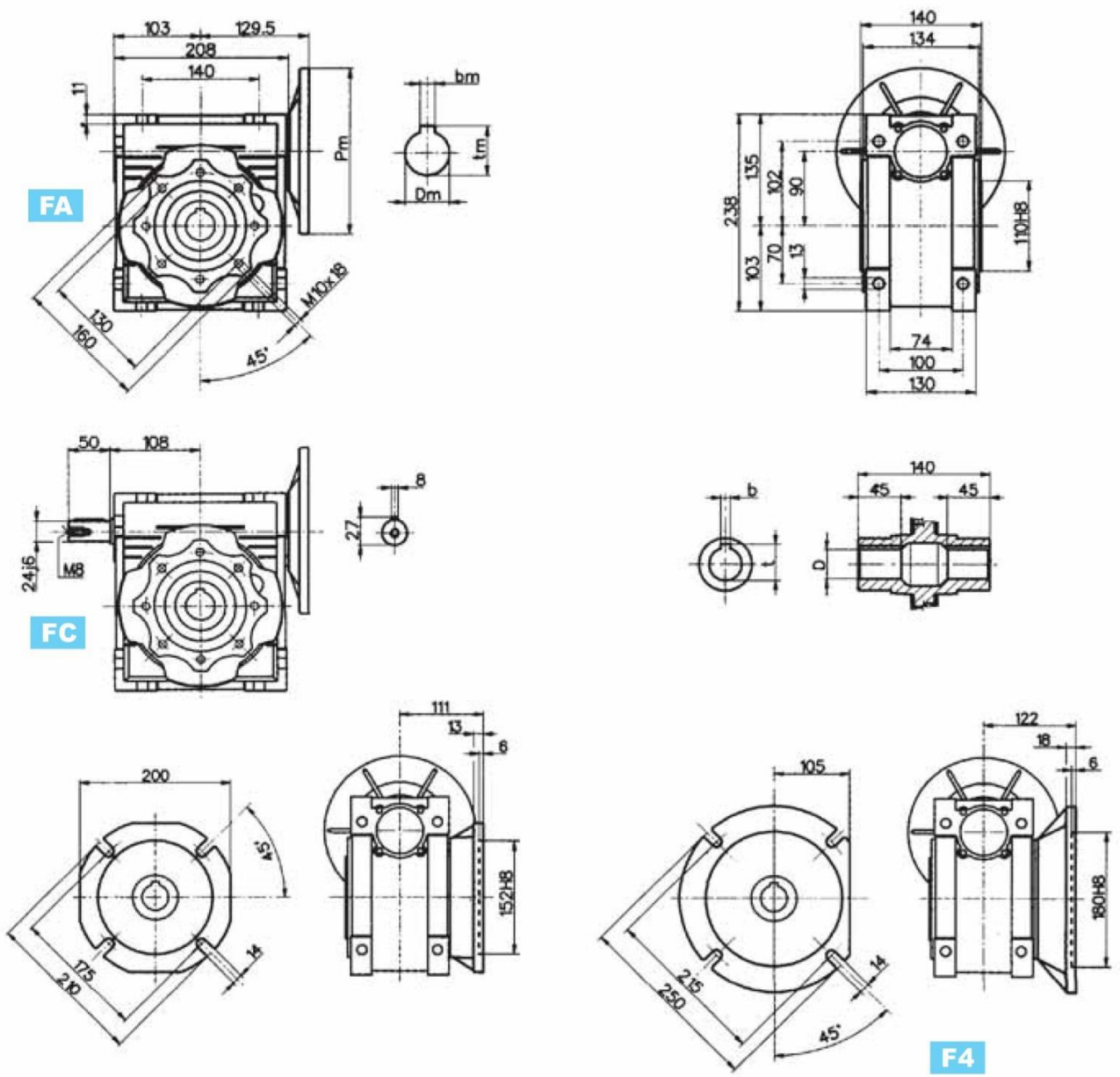
RV

Uscita/Output/Abtrieb/Sortie/Salida		
D H8	b	t
28	8	31,3
(35)	(10)	(38,3)

- 重量 (不含马达) ~17 kg
- () 刮号内之尺寸为订制规格。

● RV 090型尺寸图

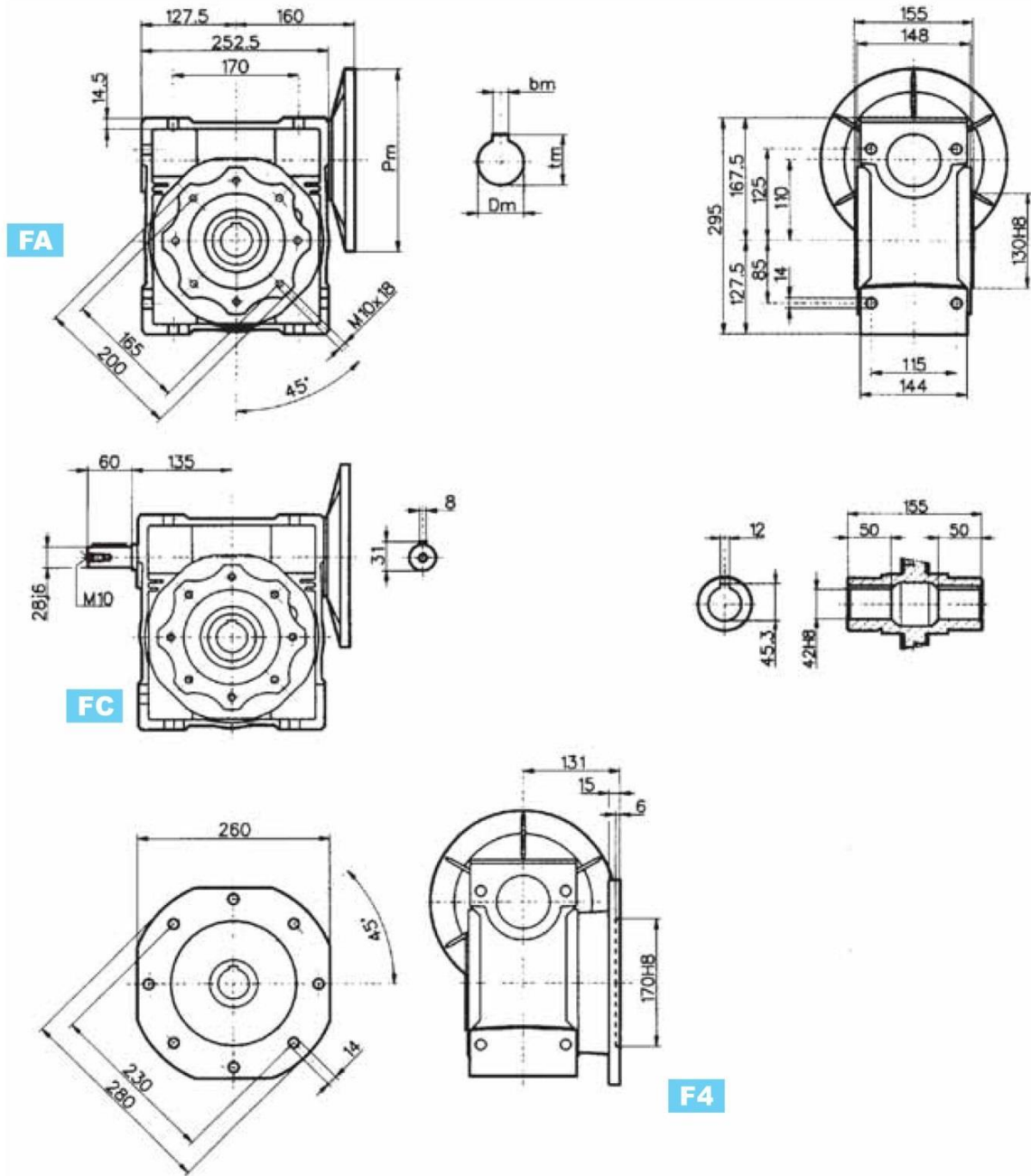
RV



Uscita/Output/Abtrieb/Sortie/Salida		
D H8	b	t
35	10	38,3
(38)	(10)	(41,3)

- 重量 (不含马达) ~30 kg
- () 括号内之尺寸为订制规格。

● RV 110型尺寸图

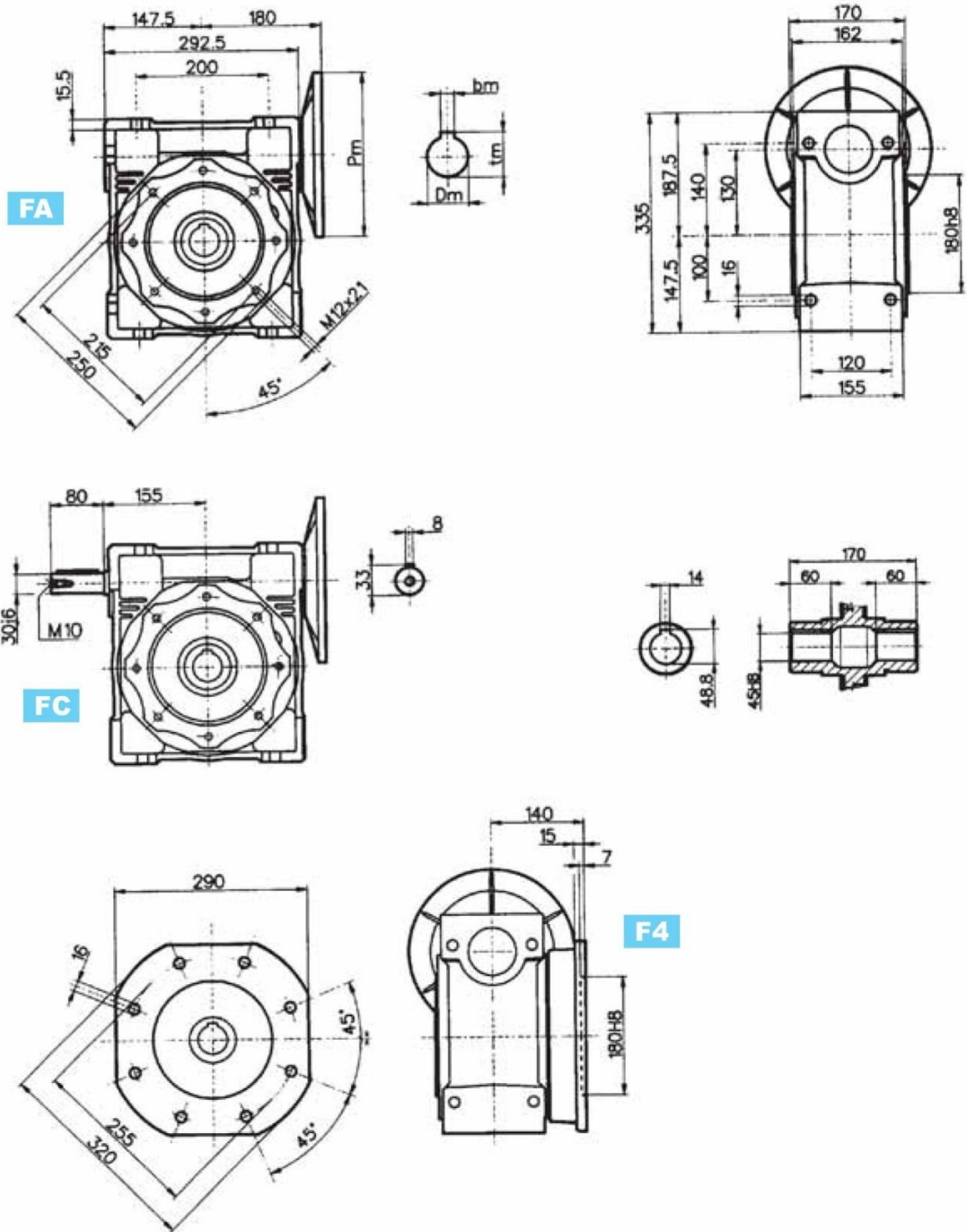


RV

● 重量 (不含马达) ~45 kg

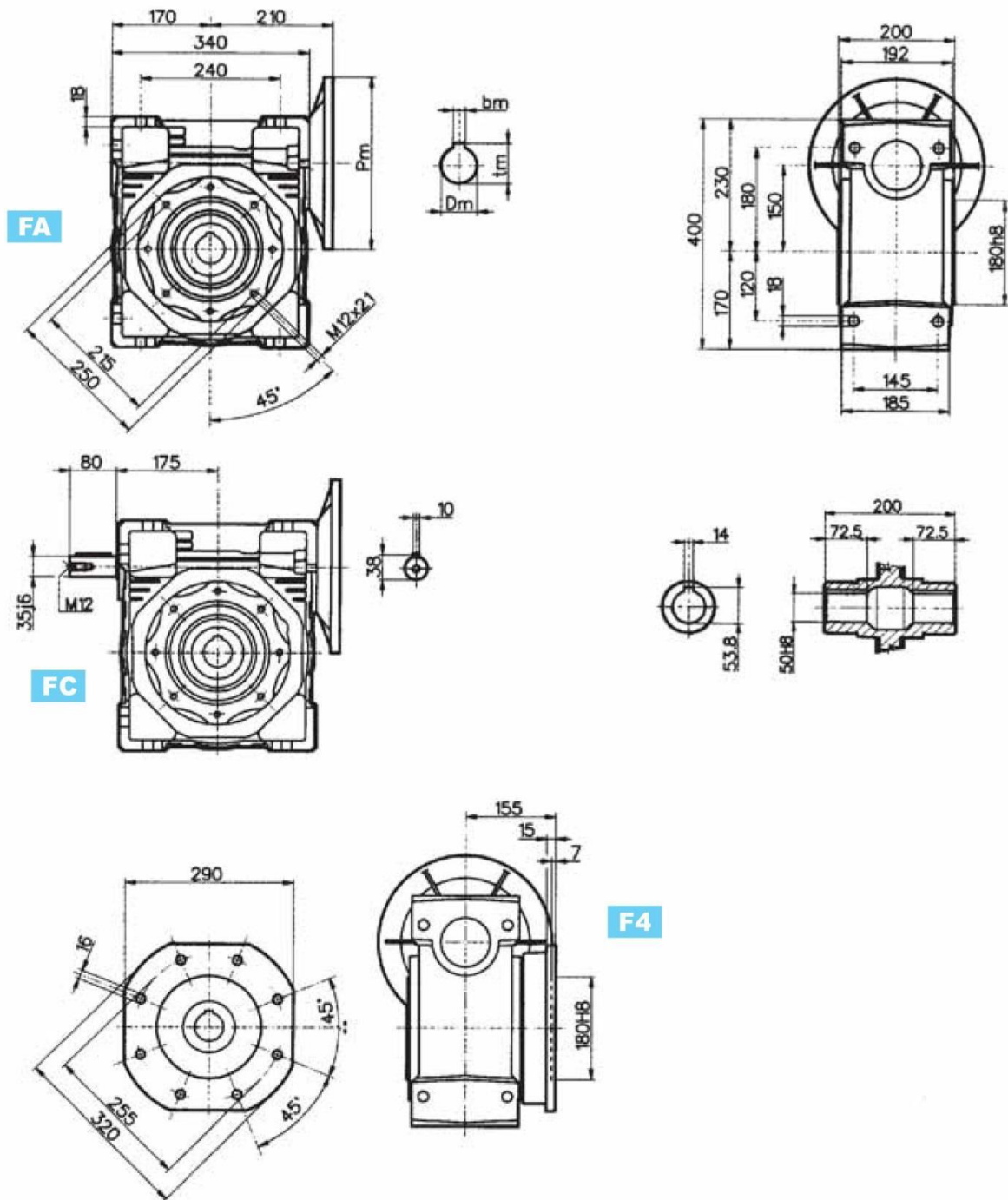
● RV 130型尺寸图

RV



● 重量 (不含马达) ~55 kg

● RV 150型尺寸图

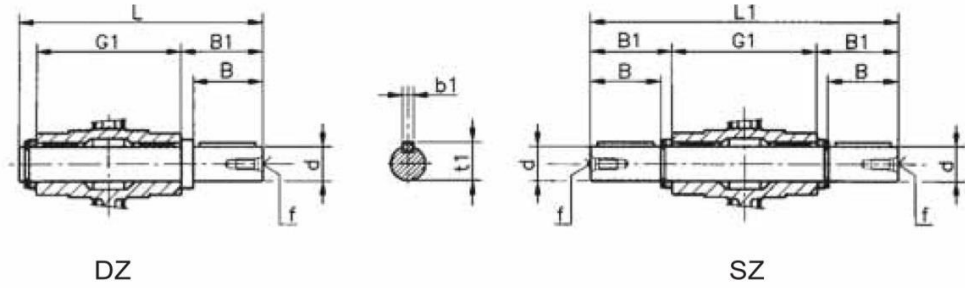


RV

F4

● 重量 (不含马达) ~90 kg

● 出力轴心

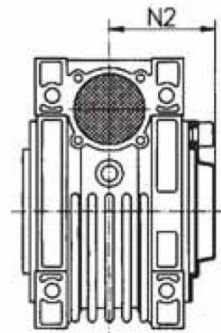


RV

	d	B	B1	G1	L	L1	f	b1	t1
025	11g6 (9)	23 (25)	25,5 (30)	50	81 (85,5)	101	-	4 (3)	12,5 (10,2)
030	14 g6	30	32,5	63	102	128	M6	5	16
040	18 h6	40	43	78	128	164	M6	6	20,5
050	25 h6	50	53,5	92	153	199	M10	8	28
063	25 h6	50	53,5	112	173	219	M10	8	28
075	28 h6	60	63,5	120	192	247	M10	8	31
090	35 h6	80	84,5	140	234	309	M12	10	38
110	42 h6	80	84,5	155	249	324	M16	12	45
130	45 h6	80	85	170	265	340	M16	14	48,5
150	50 h6	82	87	200	297	374	M16	14	53,5

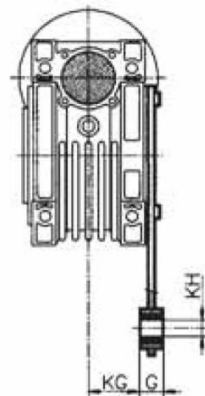
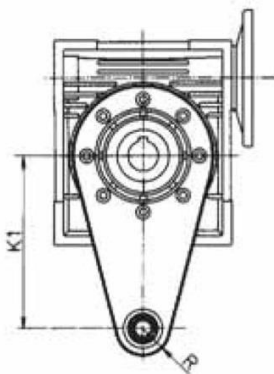
• () 刮号内之尺寸为订制规格。

● 出力盖



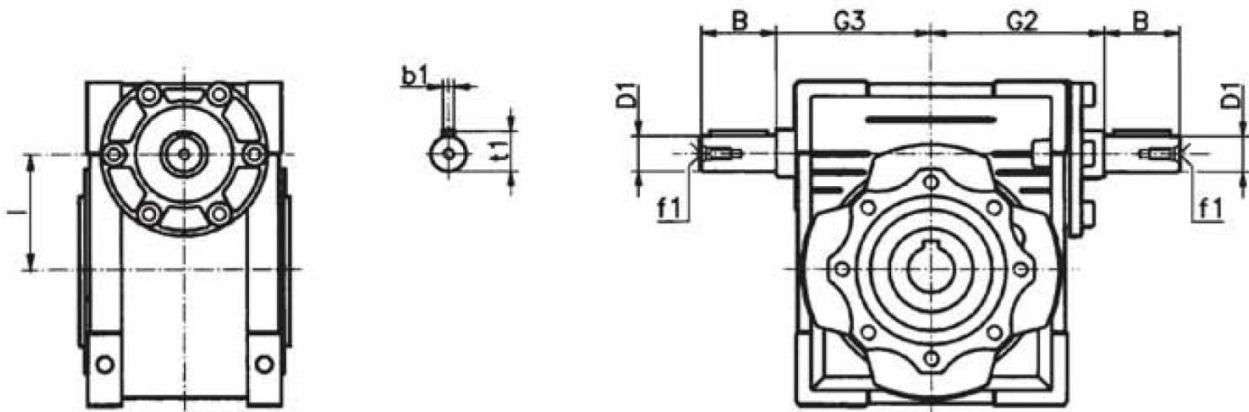
	N2
030	42
040	50
050	58
063	69
075	74
090	86
110	94
130	102
150	113

● 扭力臂



	K1	G	KG	KH	R
025	70	14	17,5	8	15
030	85	14	24	8	15
040	100	14	31,5	10	18
050	100	14	38,5	10	18
063	150	14	49	10	18
075	200	25	47,5	20	30
090	200	25	57,5	20	30
110	250	30	62	25	35
130	250	30	69	25	35
150	250	30	84	25	35

● RV 单/双输入轴尺寸



RV

FB

RV	030	040	050	063	075	090	110	130	150
B	20	23	30	40	50	50	60	80	80
D1	9j6	11j6	14j6	19j6	24j6	24j6	28j6	30j6	35j6
G2	51	60	74	90	100	125	142	162	195
G3	45	53	64	75	90	108	135	155	175
l	30	40	50	63	75	90	110	130	150
b1	3	4	5	6	8	8	8	8	10
f1	-	-	M6	M6	M8	M8	M10	M10	M12
t1	10,2	12,5	16	21,5	27	27	31	33	38

三、双级RV系列蜗轮蜗杆减速机

1.外观结构



2.型号表示式



3.示例



4. 各机型参数表

机型组合	i	n ₂	KW1	M ₂ (N.m)	i ₁	i ₂
30/40	300	4.7	0.08	73	10	30
	400	3.5	0.06	65	10	40
	500	2.8	0.04	61	10	50
	600	2.3	0.04	73	20	30
	750	1.9	0.04	73	25	30
	900	1.6	0.03	73	30	30
	1200	1.2	0.02	65	30	40
	1500	0.93	0.02	73	50	30
	1800	0.78	0.02	73	60	30
	2400	0.58	0.01	65	60	40
	3200	0.47	0.01	65	80	40
	4000	0.35	0.01	33	50	80
	5000	0.28	0.01	29	50	100
40/50	300	4.7	0.15	145	10	30
	400	3.5	0.1	124	10	40
	500	2.8	0.09	120	10	50
	600	2.3	0.08	145	20	30
	750	1.9	0.07	145	25	30
	900	1.6	0.06	145	30	30
	1200	1.2	0.04	124	30	40
	1500	0.93	0.04	145	50	30
	1800	0.78	0.04	145	60	30
	2400	0.58	0.03	124	60	40
	3000	0.47	0.02	120	60	50
	4000	0.35	0.02	82	50	80
	4800	0.28	0.02	82	60	80
40/63	300	4.7	0.24	230	7.5	40
	400	3.5	0.19	230	10	40
	500	2.8	0.15	216	10	50
	600	2.3	0.13	230	15	40
	750	1.9	0.11	216	15	50
	900	1.6	0.09	198	15	60
	1200	1.2	0.08	230	30	40
	1500	0.93	0.06	216	30	50
	1800	0.78	0.05	198	30	60
	2400	0.58	0.05	230	60	40
	3000	0.47	0.04	216	60	50
	4000	0.35	0.03	172	50	80
	5000	0.28	0.02	150	50	100

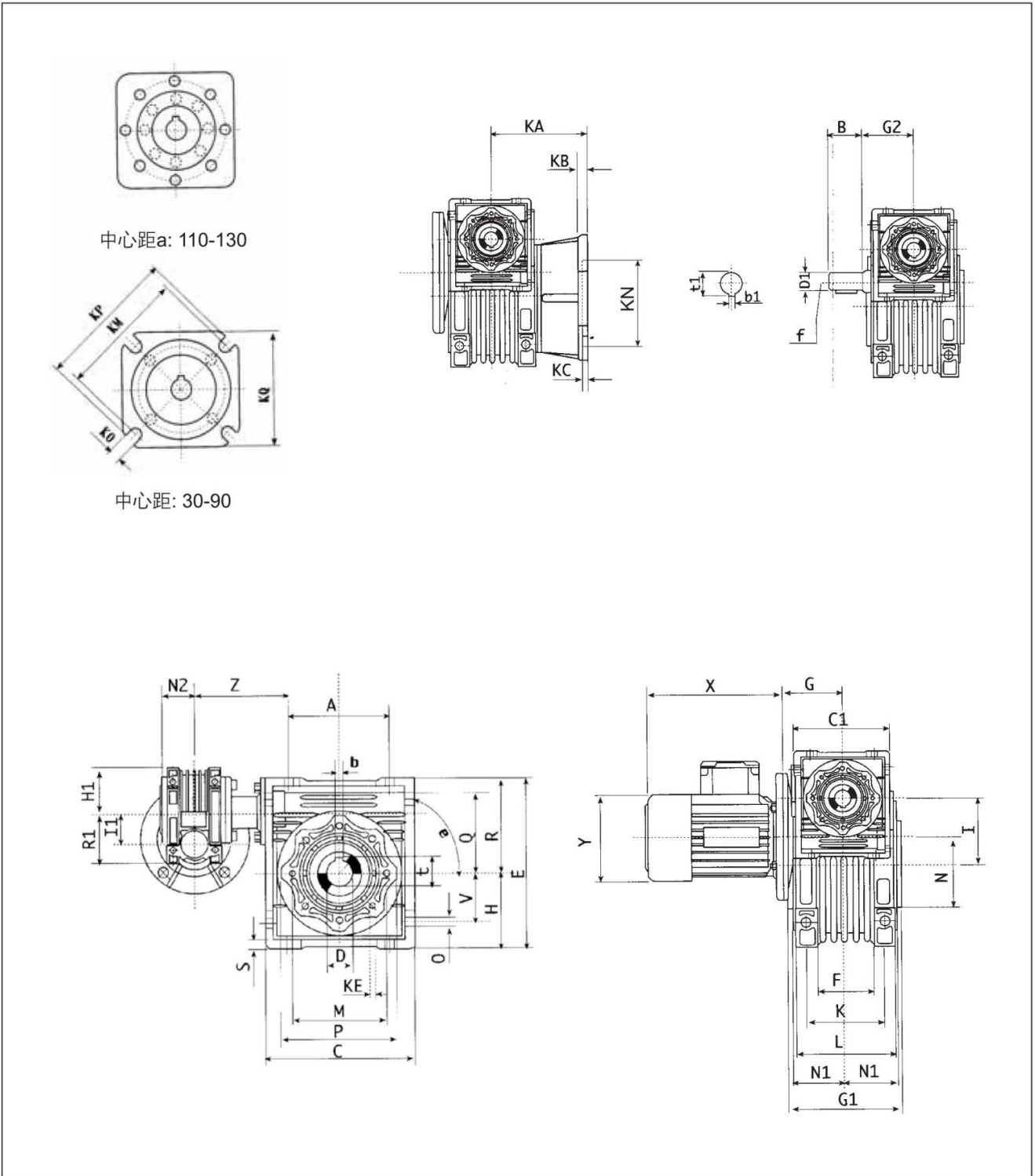
机型组合	i	n ₂	KW1	M ₂ (N.m)	i ₁	i ₂
50/75	300	4.7	0.36	390	10	30
	400	3.5	0.27	360	10	40
	500	2.8	0.21	320	10	50
	600	2.3	0.19	390	20	30
	750	1.9	0.16	390	25	30
	900	1.6	0.14	390	30	30
	1200	1.2	0.11	360	30	40
	1500	0.93	0.1	390	50	30
	1800	0.78	0.09	390	60	30
	2400	0.58	0.07	360	60	40
	3000	0.47	0.05	320	60	50
	4000	0.35	0.04	250	50	80
	5000	0.28	0.03	230	50	100
63/110	300	4.7	0.95	1100	10	30
	400	3.5	0.69	1030	10	40
	500	2.8	0.56	1000	10	50
	600	2.3	0.48	1030	15	40
	750	1.9	0.43	1100	25	30
	900	1.6	0.38	1100	30	30
	1200	1.2	0.27	1030	30	40
	1500	0.93	0.26	1100	50	30
	1800	0.78	0.23	1100	60	30
	2400	0.58	0.17	1030	60	40
	3000	0.47	0.14	1000	60	50
	4000	0.35	0.12	780	50	80
	5000	0.28	0.09	710	50	100
75/130	300	4.7	1.48	1760	10	30
	400	3.5	1.09	1650	10	40
	500	2.8	0.86	1550	10	50
	600	2.3	0.76	1650	15	40
	750	1.9	0.66	1760	25	30
	900	1.6	0.58	1760	30	30
	1200	1.2	0.43	1650	30	40
	1500	0.93	0.39	1760	50	30
	1800	0.78	0.35	1760	60	30
	2400	0.58	0.25	1650	60	40
	3000	0.47	0.2	1550	60	50
	4000	0.35	0.15	1220	50	80
	5000	0.28	0.11	1100	50	100



表中所示为常用组合型式, 用户可根据实际需要选择30. 40.50.63.75.90.110.130为单元机的其它组合型式。

5. 外形及安装图表

RV

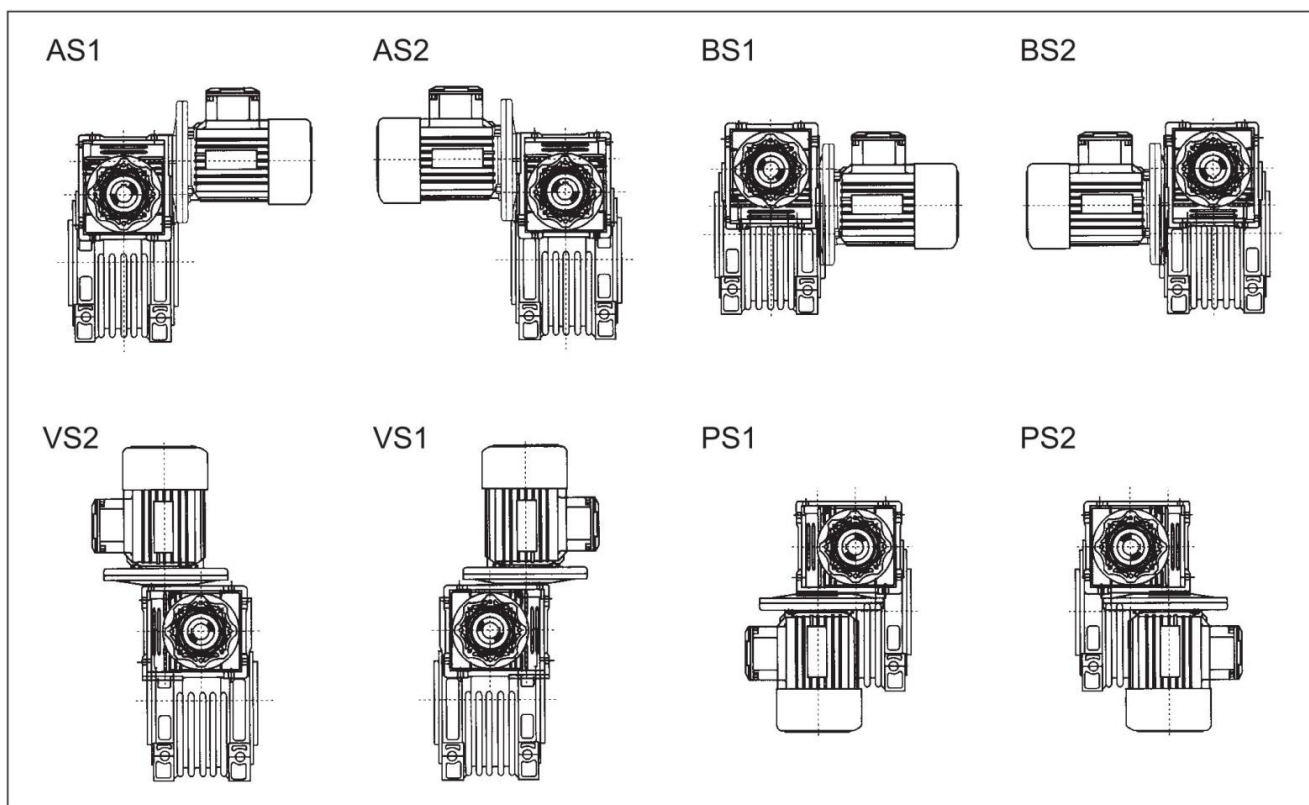


安装尺寸 \ 型号	30/40	40/50	40/63	50/75	63/110	75/130
A	70	80	100	120	170	200
B	20	23	23	30	40	50
C	100	120	144	172	252.5	292.5
C1	80	100	100	120	144	172
D(H8)	18(19)	25	25	28	42	45
D1(j6)	9	11	11	14	19	24
E	121.5	144	174	205	295	335
F	43	49	67	72	-	-
G	70	80	95	112.5	160	180
G1	78	92	112	120	155	170
G2	50	54	54	64	75.5	90
H	50	60	72	86	127.5	147.5
H1	50	50	50	60	72	86
I	40	50	63	75	110	130
I1	40	40	40	50	63	75
L	71	85	103	112	142	154
M	75	85	95	115	165	215
N(h8)	60	70	80	95	130	180
N1	37	43.5	53	57	74	80.5
N2	29	37	37	43.5	53	57
O	7	9	9	11	14	16
P	87	100	110	140	200	250
Q	56	64	80	93	125	140
R	71.5	84	102	119	167.5	187.5
R1	57	71.5	71.5	84	102	119
S	6.5	7	8	10	14	15
V	34	40	50	60	85	100
Z	122	139	151	174	226	250
K	60	70	85	90	115	120
KE	4-M6	8-M8	8-M8	8-M8	8-M10	8-M12
a	45*	45*	45*	45*	45*	45*
KA	67	90	82	111	139	151.5
KB	7	9	10	13	15	15
KC	4	5	6	6	6	6
a1	45*	45*	45*	45*	45*	45*
KM	87	90	150	165	220	255
KN(H8)	60	70	115	130	170	180
KO	4-∅9	4-∅11	4-∅11	4-∅14	8-∅14	8-∅16
KP	110	125	180	200	270	320
KQ	95	110	142	170	250	290
b	6	8	8	8	12	14
b1	3	4	4	5	6	8
f	M5	M5	M5	M6	M8	M10
t	21.8	28.3	28.3	31.3	45.3	48.8
t1	10.2	12.5	12.5	16	21.5	27



6. 带电机安装型式

RV



7. 输出法兰安装型式



8. 电机接线位置

